

Immaterieel erfgoed en kansen voor een duurzame toekomst

GOUDA, Cultuurhuis de Garensponnerij, 25 april 2025

Kenniscentrum Immaterieel Erfgoed Nederland (KIEN)

Jet Bakels, wetenschappelijk medewerker

Onderzoekslijn duurzaamheid: IE als bijdrage biodiversiteit en opvang effecten klimaatverandering.

Toekomst IE borgen zelf door relevant te blijven.

Wat doet het Kien?

UNESCO verdrag 2012

5 domeinen: waarvan een 'kennis van de natuur' inventariseren,
Onderzoeken en Bijdragen aan de toekomst

Wat is immaterieel erfgoed?

Tradities; Levende culturele gebruiken. Kennis, kunde en
vaardigheden van mensen

Zoals?

Voorbeelden van de deelnemers
Relevante groene voorbeelden?



Immaterieel erfgoed verandert met de tijd, verandert van vorm, en/of van rol en betekenis.

In een tijd van klimaatverandering en verlies biodiversiteit komt juist IE als hefboom voor duurzaamheid naar voren.

Voorbeelden uit de praktijk:

Molenaars

graslandbevloeiing

Heggen vlechten

Guerrilla gardening, voedselbossen, tiny forests

Bijen en bloemen en bermbeheer,

Kievitten en hun nesten,

de Merelwandeling/Nationale Tuinvogeltelling

Immaterieel erfgoed: het ambacht van de molenaar

Poldermolens maalden water weg (niet meer actief in ZH?)

Watermolens gebruikten water als aandrijving van een maalsteen (Niet meer actief in ZH)

Zuid-Holland: De Vlieger, poldermolen

Molen de Vlieger in Voorburg, genoemd naar de eerste eigenaar Ari de Vlieger, is de oudste poldermolen in Nederland. De molen was voor de gelegenheid voorzien van opvallend versierde wieken in Mondriaanstijl. Meest opvallend aan deze molen is het fraaie interieur. Dit geeft een mooi beeld van de dagelijkse leefomgeving van eerdere bewoners uit inmiddels vervlogen tijden. (2017)



De kennis van de molenaar

Nederland telt nog maar een veertigtal beroepsmolenaars, maar meer dan duizend actieve vrijwillige molenaars.

Hier rechts: de eerste vrouwelijk molenaar



Watermolenlandschappen en klimaatadaptatie

Hierin staan drie uitvoeringsprojecten - en daarmee drie watermolens - centraal. Ze hebben elk hun eigen historie en landschappelijke kwaliteiten en vragen bij herstel van hun functie elk om andere oplossingen op het gebied van ontwerp, techniek en onderzoek.

De Venbergese watermolen

In Valkenswaard, aan de rand van het Natura-2000-gebied de Malpie in Natuurgrenspark De Groote Heide, staat de Venbergese watermolen.

Rechts: Riet Meijer. Rol van gangmaker

Dus: veranderende rol: water als 'stroom' nu ook molenaar als landschapsbeheerder door peilbeheer. Kansen voor herijken oude vormen van erfgoed!



Watermolen landschap:

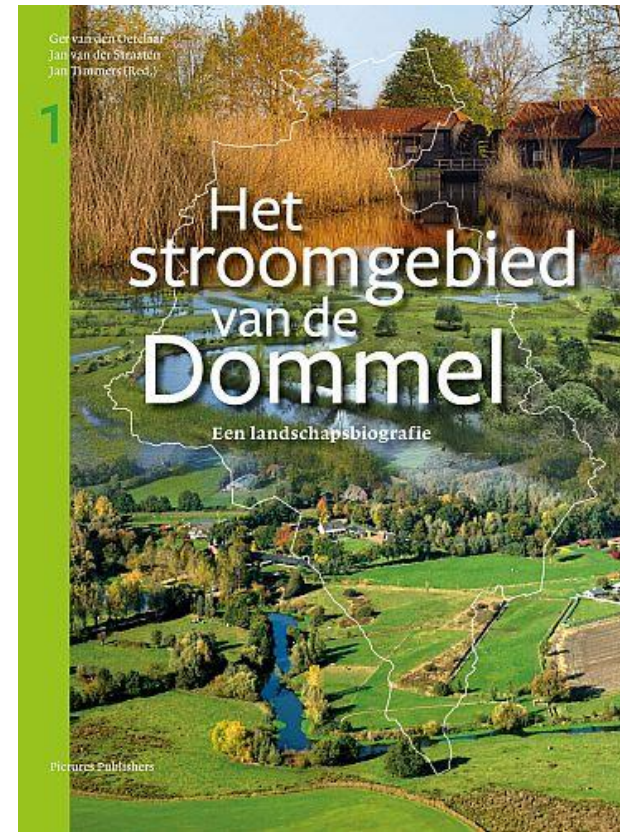
Lokale kennis inzetten

Stuwen en waterpeil.

Decentralisatie en lokale kennis

Gedeelde verantwoordelijkheid

Betrokkenheid



Graslandbevloeiing in Nederland en Vlaanderen:

Oud boerengebruik om water te reguleren en mineralen vast te houden, gezonde bodem.
Gemeenschapszin, verantwoordelijkheid voor de omgeving, gevoel 'iets bij te dragen', en daadwerkelijk biodiversiteit en waterregulering.

Landgoed Het Lanckheet en de Pelterheggen



Graslandbevloeiing, internationale Unesco lijst immaterieel erfgoed,

Botswana 2023, internationale voordracht en bijschrijving op de Internationale *Representative List of ICH Unesco*



Heggen zetten en vlechten

“Ecologische duurzaamheid staat centraal in het heggenvlechten. In de manier waarop we vlechten staat het maken van een zo aantrekkelijk mogelijke heg voor de natuur voorop. Robuuste, dichte en brede heggen – daar hebben zangvogels en egels veel aan. We promoten ook om nieuwe heggen aan te leggen en bij het aanplanten zorgen wij ervoor dat inheemse plantensoorten gebruikt worden. Daarbij gebruiken we zaad uit de regio. De planten zijn dan minder ziektegevoelig en bloeien op het juiste moment waardoor ze ecologische processen niet in de war schoppen”.



Lex Roeleveld
Projectcoördinator
Stichting Heg & Landschap

Rechts: Leidse Rijn

Heggen; gevlochten en ongevlochten

Regionale stijlen; Zuid-Holland vlechtsporen.

Maasheggen: levende heg

Zomerbeeld en winterbeeld van de heg



Oude vormen van landschapsbeheer met nieuwe functies

Ecosysteem functies:

biodiversiteit (vogels, insecten), vruchtbare aarde, betere humus, opvang CO2, opvang fijnstof, watergeleiding, mooi.



Nieuwe inzichten (50 jaar geleden onbekend)



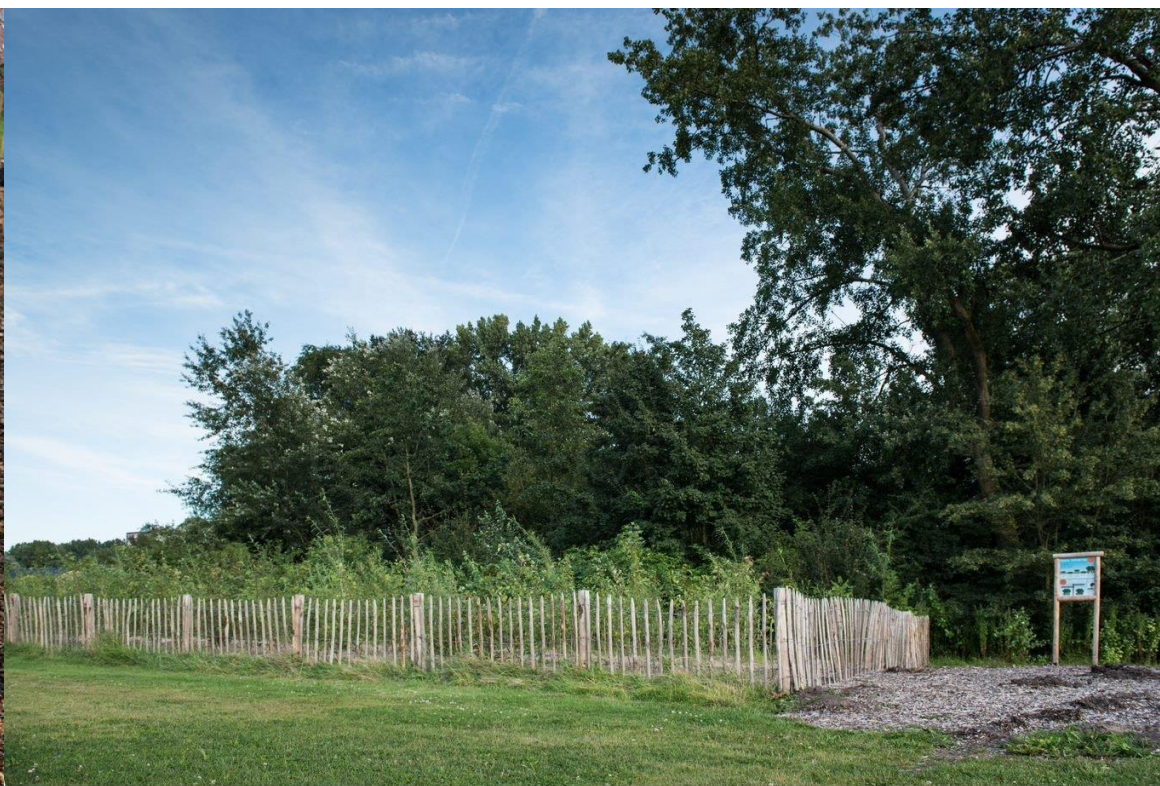
Nieuwe tradities, ook in de stad

Guerrilla gardening
Tegels wippen

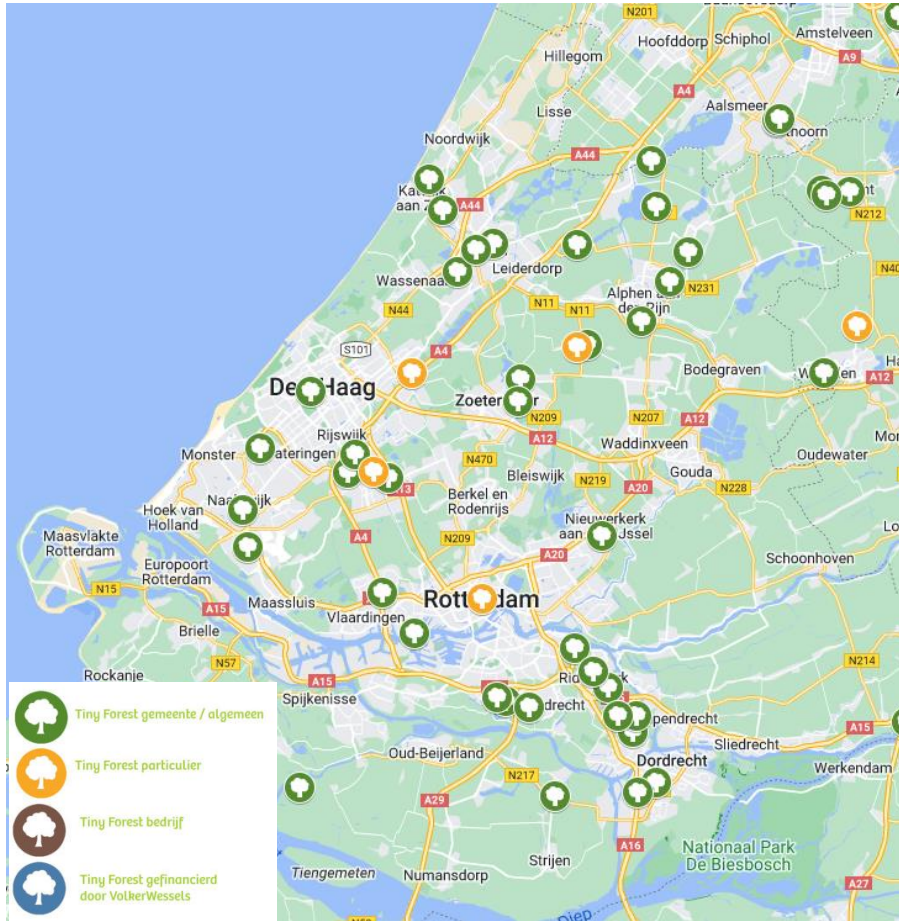


Tiny forests, voedselbossen en pluktuinen

Betrekt mensen bij elkaar en bij de buurt en heeft effect op luchtkwaliteit, biodiversiteit, schoonheid omgeving.



Zuid-Holland; gemeente, particulier, bedrijf



Meer dan bijen houden. Een nieuwe rol voor imkers

Zie: Kennisbank KIEN

Onderzoekslijn duurzaamheid: IE bijdrage biodiversiteit en opvang klimaatverandering. Nieuwe focus. Toekomst IE borgen zelf door relevant te blijven.



Samen naar een biodivers landschap

Heeft het houden van bijen altijd een positief effect op de natuur? Dat hangt ervan af. Het houden van bijen door hobby-imkers met enkele kasten kan een bijdrage leveren aan de bestuiving van bloemen en planten in de omgeving, afhankelijk van de specifieke lokale omstandigheden. Het betreft de imker, en misschien de mensen in zijn of haar omgeving, bij deze bijzondere insecten, en hiermee ook bij de natuurlijke omgeving. Imkerschap kan inzicht geven in de samenhang tussen het leven van mensen en insecten, het landschap, de seizoenen en de klimaatverandering. En, zo blijkt, het kan inspireren tot acties die het natuurbehoud ondersteunen. Die hoeven niet altijd groots te zijn, ook kleine initiatieven of projecten kunnen bijdragen aan een gezonde natuur, nu en in de toekomst. Daarbij is het van belang dat de imker zich verantwoordelijk voelt voor het voedsel van zijn of haar bijen en zelf – mogelijk samen met straat- of buurt-

bewoners, of met de gemeente – zorg draagt voor 'slimme', bij-vriendelijke beplanting in de omgeving.

Gelukkig zijn er steeds meer bijenhouders die het belang hiervan inzien, en zich inzetten voor een biodiverse omgeving. Van honinghaler is de imker ook een biodiversiteitsdenker geworden. Het is dan ook effectief om in het kader van het vergroenen van de omgeving, bijenhouders te ondersteunen in de borging van het immaterieel erfgoed, zodat kennis zich blijft ontwikkelen. Bijenhouders hebben laten zien dat hun kunde op het vlak van het bijenhouden en kennis van de natuur in het algemeen, als immaterieel erfgoed overgedragen van generatie op generatie, steeds opnieuw, en op een nieuwe manier, relevant zijn. Zo profiteren mens en natuur van de bijzondere kwaliteiten van de bijenhouder en van de bij. En hopelijk kan dit fascinerende insect hierdoor nog lang zijn natuurlijke gedrag blijven vertonen en een bij-eigen leven leiden.



COLOFON

'Meer dan bijen houden. Bijen, mensen en een duurzame toekomst' is een uitgave van KIEN, 2023.

KIEN maakt deel uit van het Nederlands Openluchtmuseum, Hoeflaan 4, 6819 SG Arnhem +31 (0)26 3576 113 info@immaterieelerfgoed.nl www.immaterieelerfgoed.nl

Auteur

Jet Bakels

Eindredactie

Kenniscentrum Immaterieel Erfgoed Nederland

Met dank aan

Ben Bus, Mario Coremans, Riny van Empel, Renee van Geel, Arjen de Groot, Bart Heller, Geert van Kerckhove, Albert Muller, Keren van Schothorst, Sijef van der Steen, Joost Volkers. Met speciale dank aan Aat Rietveld. De auteur sprak met hen in de periode 2022-2023.

Infographic en vormgeving

Chantal van Wessel, vizualism

Beeldmateriaal

Jet Bakels, Ben Bus, Mario Coremans, Riny van Empel, Freepik (cover), Erik de Jonge, KIEN, Aat Rietveld, Jozef van der Steen, John Vegt, Dorothé Vriezen.

Tekstredactie

Manique den Ouden

Drukwerk

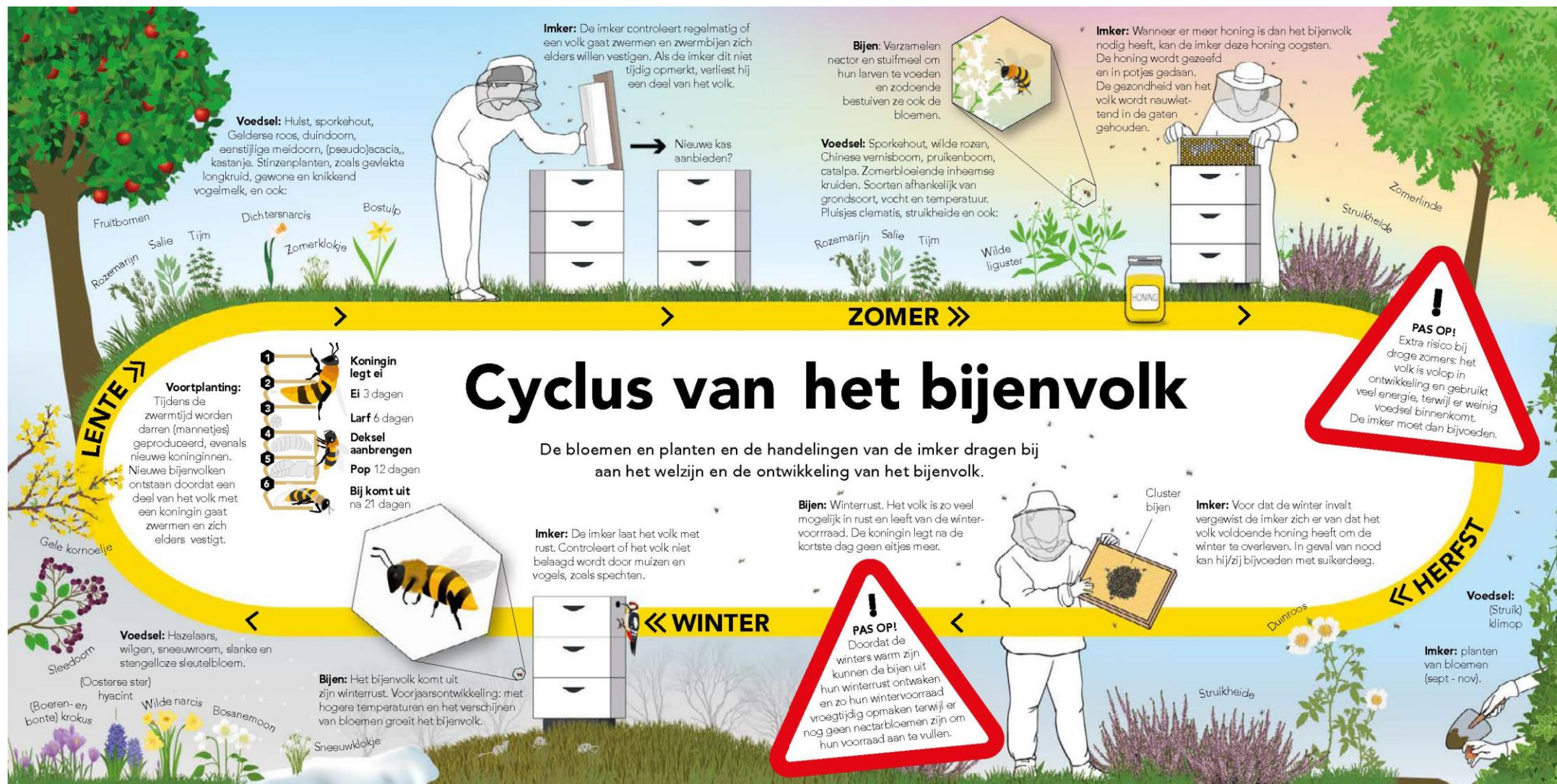
Libaritas Pasca, Utrecht

Papier

Deze brochure is gedrukt op 'voorBIJ'-papier met biomgras afkomstig van bij-vriendelijke boeren.



Inzicht immaterieel erfgoed van de bijenhouder: samenhang seizoenen, gedrag bijen, kennis van imkers met voelsprietten voor natuur en bijenvolk. Imkers als burgerwetenschapper/ambachtsman (vrouw)



Oude verbondenheid en hypermoderne toepassingen: biomonitoring via APIStrip

Doodsaanzegging

De vrees dat een bijenvolk sterft of gaat zwermen – waarmee de kostbare bron van honing en bijenwas verdwijnt – vinden we terug in diverse (eeuwenoude) gebruiken. Ook tegenwoordig komt het bijvoorbeeld nog voor dat, bij het overlijden van een imker, dit nieuws aan de bijen in hun korf wordt meegedeeld en de opvolger van de overleden imker officieel aan de bijen wordt geïntroduceerd. Rond de korven wordt een zwarte rouwband gebonden. Bijgeloof? Recent onderzoek laat in ieder geval zien



dat bijen meerdere personen kunnen herkennen. Bijen blijken intelligenter en veelzijdiger dan gedacht – al hadden imkers dus misschien al een vermoeden van dit bijzondere vermogen van de honingbij.

Biomonitoring door honingbij en imker

Een bijzondere rol speelt de honingbij als 'rapporteur' van giftige stoffen (zoals pesticiden, microplastics of zware metalen) in het onderzoeksproject INSIGNIA-EU. Dit project is een initiatief van het Europees Parlement, en wordt verder ontwikkeld door een consortium van universiteiten, wetenschappelijke instituten en bijenhoudersorganisaties. Het wordt gecoördineerd door Sjaef van der Steen. Imkers uit heel Europa zijn hierbij betrokken als citizen scientists (burgerwetenschappers). Bijen nemen tijdens hun voedselvluchten allerlei mogelijk vervuilende en giftige stoffen die in bloemen en water terecht zijn gekomen,

mee naar de bijenkast. Om deze te meten ontwikkelde een wetenschappelijk team een soort kleefstrip die voor bijen niet schadelijk is. Deze strips hangt de imker in de kast. Hiermee worden de onherkenbare kleine hoeveelheden van vervuilende stoffen 'gestapeld' tot meetbare hoeveelheden. Na twee weken stuurt de imker de strips, voorzien van alle benodigde gegevens, naar het team. In het laboratorium worden de strips geanalyseerd. Door dit biomonitoring ontstaat een gedetailleerde staalkaart van milieuvervuiling in het gebied van de bijenkolonie.

www.insignia-bee.eu



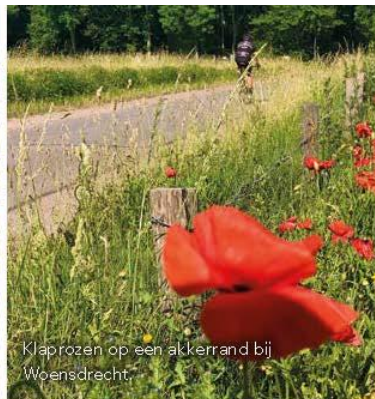
Links: de APITrap vangt de microplastics verzameld door het bijenvolk. Boven: de APIStrip wordt onderzocht op 452 bestrijdingsmiddelen.

14

IMMATERIEEL ERFGOED BIJEN HOUDEN



Korenbloemen



Klaprozen op een akkerrand bij Woensdrecht.



Drinkwaterbedrijf Evides werkt in haar waterwingebied mee aan het Bijenwalhalla Brabantse Wal.

Een nieuwe balans tussen bij, mens en...

Het houden van honingbijen was altijd 'vrij', er gold geen registratieplicht. De Europese Unie heeft recentelijk een registratieplicht voor bijenvolken afgekondigd. In Nederland bestaat er alleen een bijenkastregistratie, al is de exacte invulling ervan nog niet vastgelegd.

Als gevolg hiervan wordt de honingbij wettelijk als landbouwhuisdier o.q. productiedier beschouwd. Dat betekent dat er naast de registratieplicht, dat er ook regelgeving omtrent voeding en verzorging komt. Het maakt bovendien een betere regulering van de concentratie van bijenvolken in de natuur mogelijk. 'Het is belangrijk het landschap bij-vriendelijk te maken, daar is iedereen het over eens. Dat moet,' zegt **Arjen de Groot** van de wurk, 'op een slimme manier.' Dat kan door tuinen bij-vriendelijk te maken. Tegels er

uit, bij-vriendelijke plant er in. Daarnaast kan de gemeente perken en bermen met de juiste bloemen in zaaien en de velden en stadstuinen bloemrijk maken. Of door bermen in te zaaien, niet te maaien en ecologisch te beheren waardoor de biodiversiteit wordt bevorderd.

Ook kunnen stadsparken en plantsoenen meer worden beplant. Maar dit alles dan wel met de juiste bloemen, bomen en planten. Juiste wil zeggen: planten van Nederlandse, of Midden-/

West-Europese origine, want die zijn samen met 'onze' bijen geëvolueerd. Zo heeft de Italiaanse variant van de rode klaver de nectar zo diep in de bloem verstopt, dat onze bij er met zijn korte tong niet bij kan komen. 'Bijen van hier vliegen op planten van hier,' stelt **Aat Rietveld**. 'Ofwel inheemse planten! Zo simpel is het. Bijenhouders dienen zich te realiseren dat hun honingbijen hun voedsel halen uit hetzelfde gebied waar ook wilde bijen en andere insecten foerageren. Het is daarom van



Nederlandse rode klaver



Italiaanse rode klaver

landschap

belang dat zij de draagkracht van dit gebied kennen om te voorkomen dat honingbijen en wilde bijen concurrent van elkaar worden.

Er wordt volop gewerkt om gebiedskaarten te maken en deze draagkracht per situatie te meten. Zo krijgen bijenhouders instrumenten in handen om het aantal bijenvolken per gebied te reguleren – en raken imkers wellicht geïnspireerd om extra bloemen, struiken of bomen aan te planten. De **NWB** werkt op dit terrein samen met diverse wetenschappers binnen het kader van de Nederlandse Bijenstrategie en andere overleggen.'



Imkers met een 'bijenbaard'. Deze vormt zich rondom de koningin, die in zo'n geval door de imker, voor de show, op zijn hals is bevestigd, al dan niet in een kooitje.

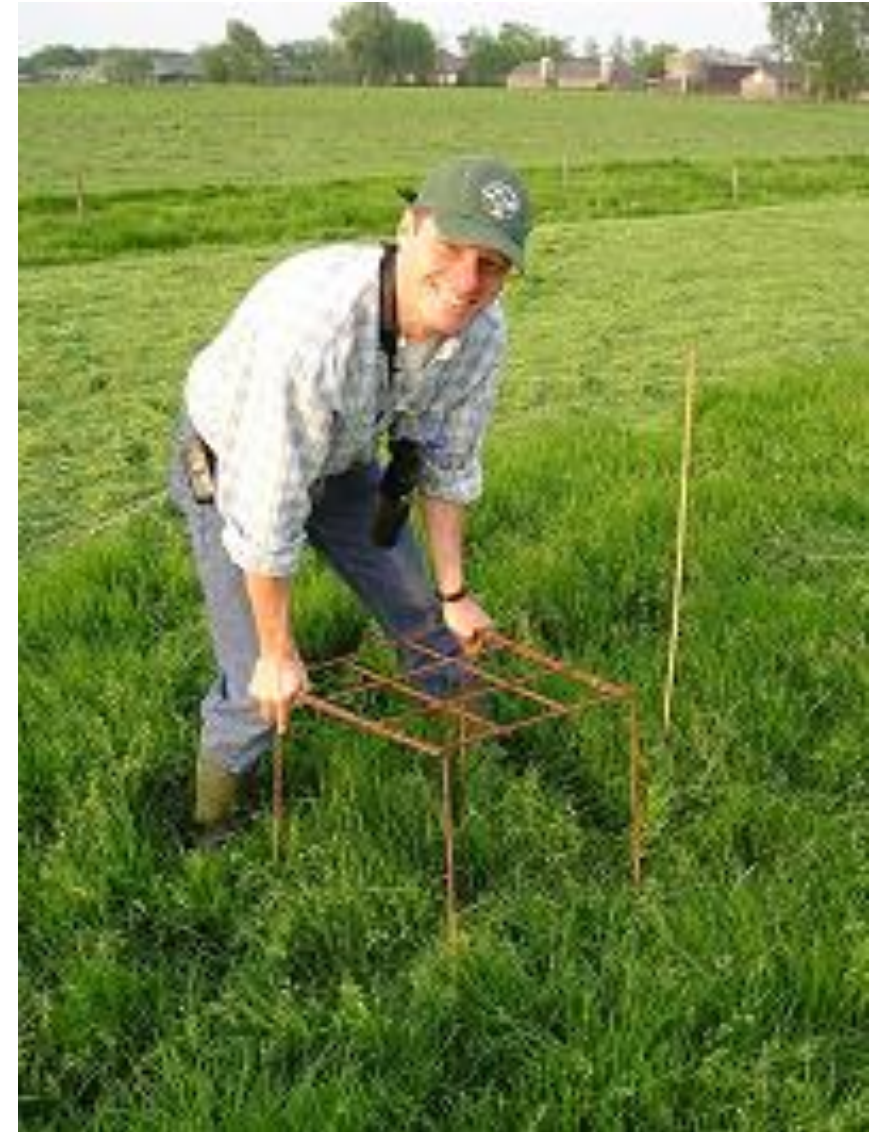
Met dank aan alle bestuurders.

Download via:

<https://www.immaterieelerfgood.nl/nl/kennisbank/brochure-meer-dan-bijen-houden>

Kievitseieren zoeken:

Van vinden en opeten naar beschermen en samenwerking met de boer.





Vogelvangers (wilsterflappers)

Onderzoek i.s.m. wetenschappelijke instituten zoals NIOZ en BirdEyes:
inzicht in vogelpopulatie, kwaliteit grond, klimaatverandering



Nieuwe initiatieven: een merelroute, Nijmegen. Initiatief Sovon.



Gemeente Nijmegen: “Alle samenwerkingen met ondernemers worden ondersteund en aangemoedigd door Hartje Nijmegen, een initiatief van Gemeente Nijmegen dat zich inzet voor een groene, aantrekkelijke en bruisende stad.”

Vele voordelen:

Gemeente positief en inspirerend initiatief

Aandacht en steun vogels

Plezier

Bodem enviro/eco citizenship



Kansen voor Gemeenten

Zie de Kennisbank van het Kenniscentrum Immaterieel Erfgoed Nederland.
www.immaterieelerfgoed.nl

Duurzame groene impact:

- In het erfgoed zelf als actieve speler, als hefboom voor duurzaamheid
- Door het verduurzamen van het erfgoed zelf: minder uitstoot bij evenementen, geen gif in de bloembollen (beter voor de bij) etc.

Publicaties:

- Meer dan bijen houden
- Project Water en Land
- Samenwerken met de gemeente
- Verduurzamen van je eigen erfgoed

- Dank jullie wel!

- Herkenning?

- Zelf beoefenen?

- Van belang?

- Vormen die niet zijn genoemd?

