



provincie
Zuid-Holland

Toekomstbestendige monumenten

Erfgoeddag 2024

Odette Hartgerink
Natasja Schouten-Lening



Even voorstellen



Senior adviseur energiebesparing en doelgroepenaanpak
team warmte gebouwde omgeving



Senior adviseur verduurzamen erfgoed en toerisme
Monumententeam



Waarom bent u hier?



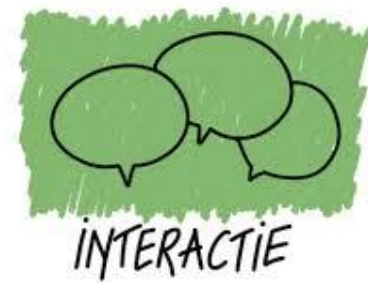
Programma

Waarom doen we wat we doen?

- Coalitieakkoord
- Nationaal Klimaat Akkoord / Routekaart Verduurzaming Monumenten

Hoe doen we dat?

- Samenwerking intern/extern
- Regelingen, subsidies en fondsen
- Kennisontwikkeling / kennisdeling



Coalitieprogramma 2023 – 2027

- (Rijks-) monumenten als onderdeel van de opgave van de energietransitie, waarin gebouwen energiezuiniger worden gemaakt en vóór 2050 voorzien moeten worden van duurzame warmte en elektriciteit.
- Tegelijkertijd opgave voor behoud rijksmonumenten. Deze monumenten, waaronder kerkgebouwen, boerderijen en landgoederen, vertellen mede het verhaal van Zuid-Holland en verlenen kwaliteit en identiteit aan hun omgeving. In deze categorie gebouwen speelt daarom een andere belangenafweging dan bij het verduurzamen en energiezuinig maken van regulier vastgoed.



2019
Start netwerk

2030
40% CO₂ reductie

2040
60% CO₂ reductie



Routekaart Verduurzaming Monumenten 2022

De monumentensector staat voor de uitdaging om een CO₂-reductie te realiseren van 40% in 2030 en 60% in 2040. De partners van de Routekaart zetten zich samen in om deze doelstelling te halen. Dit doen zij door monumenteigenaren zo goed mogelijk te ondersteunen: met onderzoek, financiële ondersteuning en door het verspreiden van kennis. Elke groep eigenaren in deze 'Tour de Force' heeft zijn eigen ondersteuning nodig om de eindstreep te halen. Dit zijn de resultaten tot en met juni 2022.

De achterblijvers

Deze monumenteigenaren zijn niet van plan om op korte termijn te gaan versnellen. Wat is er nodig om hen in beweging te krijgen?

De Routekaart heeft inzicht in...

- De **motivatiefactoren**: waarom nemen achterblijvers nu geen maatregelen?

Het peloton

Deze monumenteigenaren hebben behoefte aan kennis, ondersteuning en/of financiering om de achtervolging in te kunnen zetten.

De Routekaart heeft inzicht in...

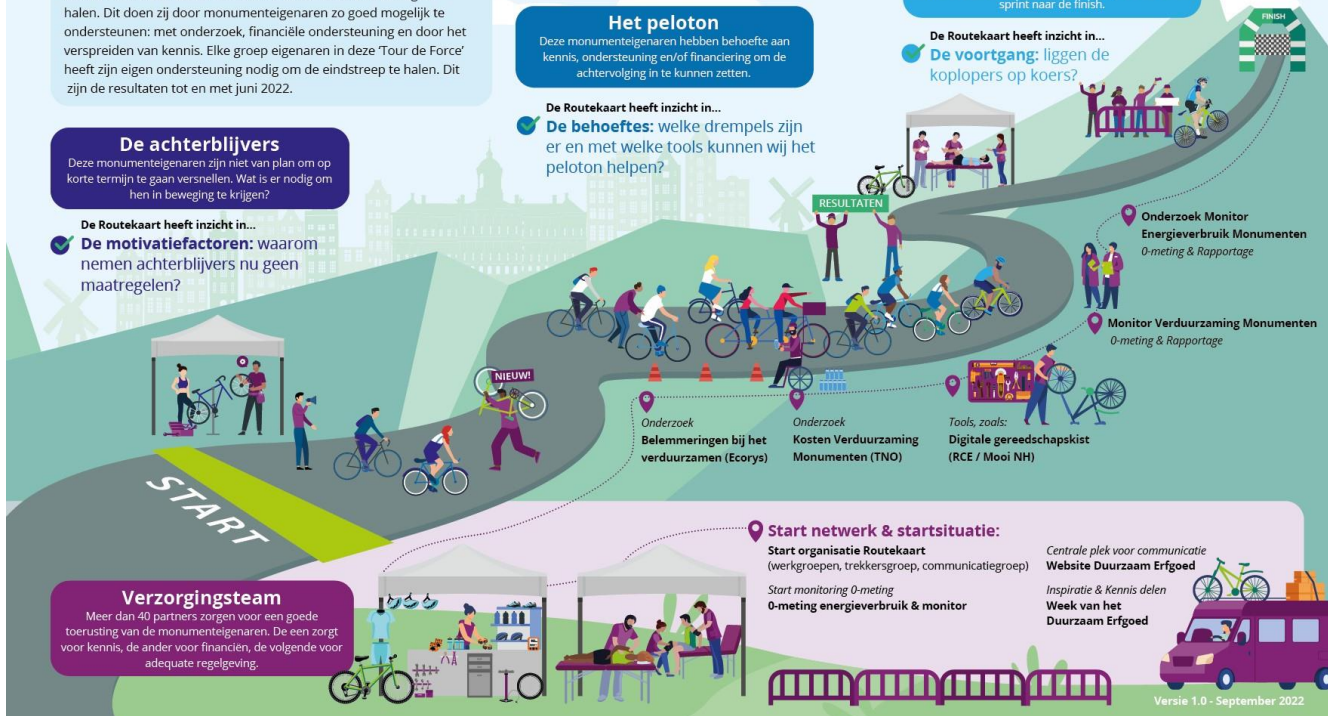
- De **behoefte**: welke drempels zijn er en met welke tools kunnen wij het peloton helpen?

De koplopers

Deze monumenteigenaren zijn intrinsiek gemotiveerd en hebben weinig ondersteuning nodig voor de laatste sprint naar de finish.

De Routekaart heeft inzicht in...

- De **voortgang**: liggen de koplopers op koers?



Versie 1.0 - September 2022

Conclusies Monitor Verduurzaming

- Interesse van monumenteigenaren in het verduurzamen blijft groot (88%)
- 95% hebben duurzaamheidsmaatregelen doorgevoerd
- Beter wooncomfort ervaren (minder vocht, kou en trek)
- Maatregelen op natuurlijke momenten (aankoop, restauratie, groot onderhoud, maar ook 25% zonder natuurlijk moment).



Verduurzaming (Rijks)monumentaal vastgoed

Aantallen in Zuid-Holland:

- 6.255 Rijksmonumenten (niet woonhuizen)
- 5.023 Rijksmonumentale woonhuizen en
- 13.490 gemeentelijke monumenten
- Totaal monumenten met een verblijfsfunctie: 10.465

- Als specifieke categorie binnen de energietransitie:
 - vraagt meer maatwerk.
 - afweging energiebesparende maatregelen versus behoud monumentale waarde.
- Aanpak: Eerst terugbrengen van energievraag van het monument; daarna verduurzamen van de energiebron
- Concretiseren van de rol en (integrale) aanpak PZH



Activiteiten 2023/2024

- Pilot Ontzorgingsprogramma Maatschappelijk Vastgoed (Mava)
- Energiemodule in Erfgoedmonitor (nulmeting energiegebruik door Fenicks)
- Klimatrisico scan voor erfgoed in Zuid-Holland (Quick Scan, EGH)
- Ondersteuning energieloket Erfgoedhuis (EGH)/Monumentenwacht (MW)



Ontzorgingsprogramma MAVA Pilot monumenten

- 9 gemeenten (> 50.000 inwoners) ondersteund
- Uitgangspunt: ieder monument kan verduurzaamd worden (maar niet altijd CO2 neutraal/nul op de meter)
- Proces in (kleine) stappen, vergt vaak creatieve aanpak
- Ontzorgingsprogramma biedt perspectief en hulp bij het gehele traject; van verkenning tot aan de aanbesteding.
- Doel is: Verduurzamingsproces in gang zetten
- Vraagt om een scherpe vraagstelling (vooraf) en actieve betrokkenheid deelnemers



Voorbeeld: Voormalig Stadhuis Schiedam

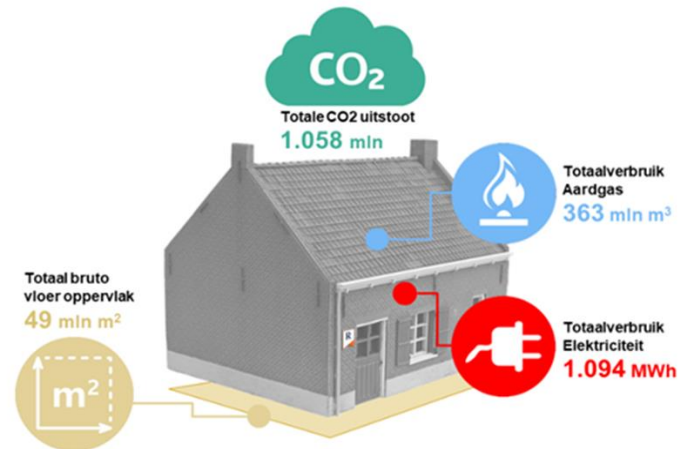
- Integraal plan met nadruk op het besparen van energie.
Gericht op het praktisch gebruik van het pand
- Geadviseerde maatregelen:
 - Kierdichting ramen en deuren, achterzetramen, zoldervloerisolatie, begane grondvloerisolatie, mechanische ventilatie, isolatie CV-leidingen, hybride warmtepomp, LED verlichting.
- Resultaat:
 - Elektriciteitsgebruik: + 4.300 kWh
 - Gas verbruik: - 6.270 m³
 - CO₂ Reductie: 9.858 kg



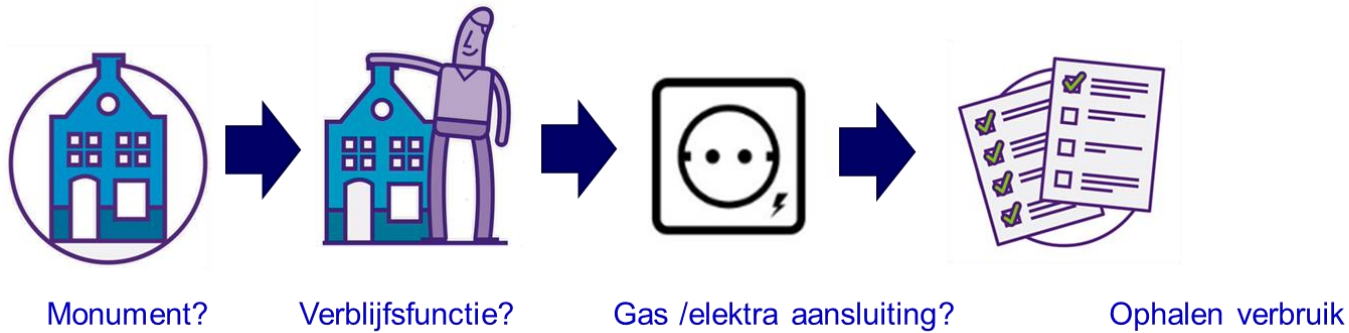


Energiemodule in Erfgoedmonitor

- Inzicht in KPI's (Klimaattafel maatschappelijk vastgoed, Min OCW en BZK)
 - Totaal verbruik aardgas
 - Totaal verbruik elektra
 - Totale uitstoot CO₂
 - Verbruik via warmtenetten (naar verwachting in 2023)
 - Totale oppervlakte
 - Aantal verblijfsobjecten
- Objecten in beeld met de hoogste energievraag
- Inzicht waar potentiële quick wins te behalen zijn



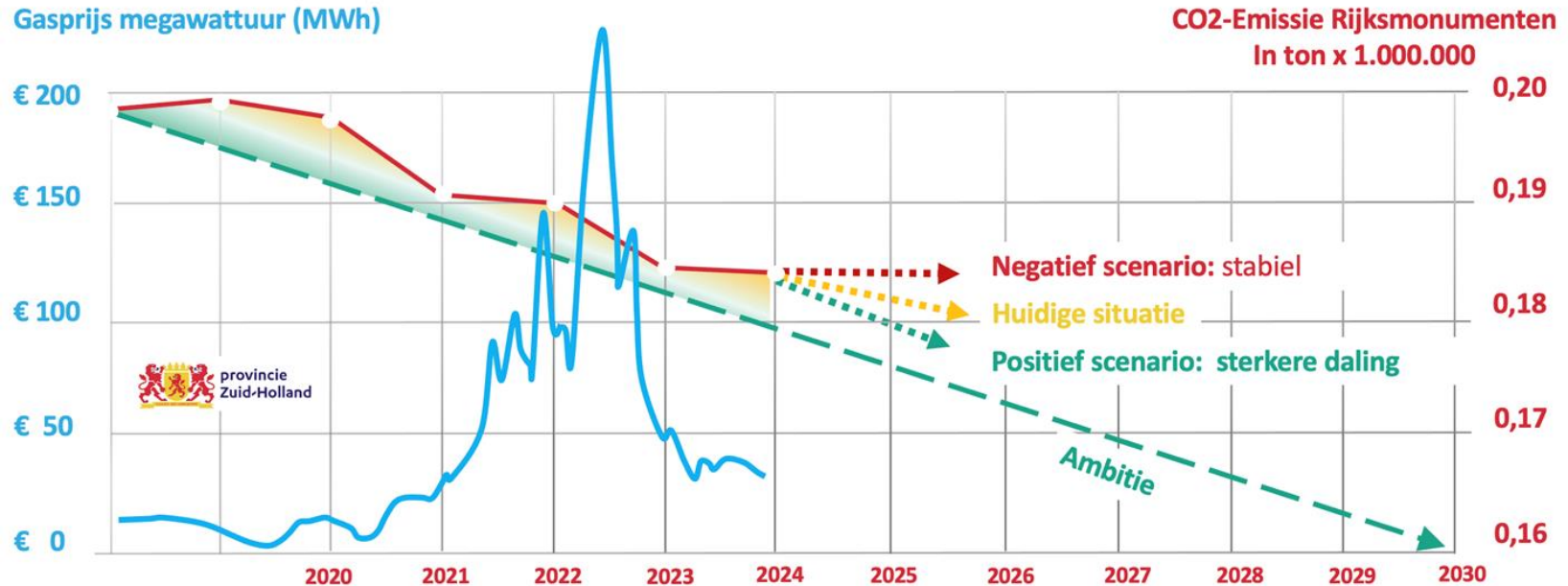
Hoe meten we kwantitatief?



143.500 monumenten, 110.000 met een verblijfsfunctie, $\frac{3}{4}$ is woning (RM&GM).



Huidige situatie



Uitkomsten Energiemeting (2023)

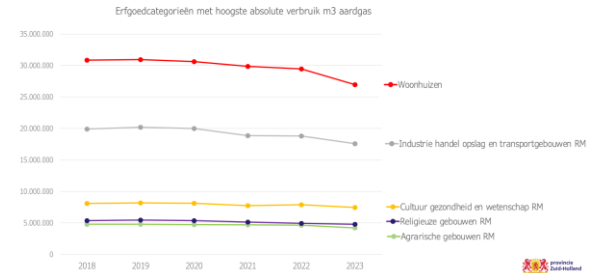
Monumenten met het hoogste energieverbruik als groep:

1. Woonhuizen
2. Industriegebouwen
3. Cultuur-, gezondheid- en wetenschapsgebouwen
4. Religieuze gebouwen
5. Agrarische gebouwen (aardgasverbruik) / Bestuursgebouwen (elektra)

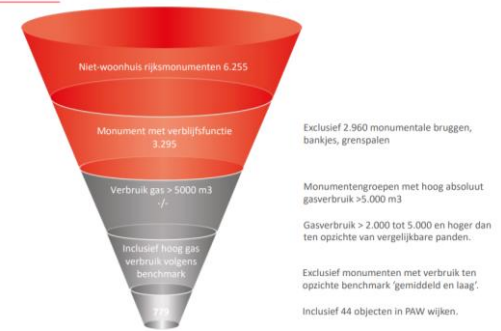
Op objectniveau:

1. objecten met hoogste absolute verbruik, > 5.000 m3 gas per jaar
2. objecten die als groep een iets lager verbruik hebben (2.000 m3 tot 5.000 m3 gas) met een relatief hoog verbruik t.o.v. vergelijkbare panden

Aardgasverbruik Rijksmonumenten Zuid-Holland



Aanzet beleid – trechteren opgave niet-woonhuis Rijksmonumenten



779 monumentale objecten in de focusgroep waarvan circa 13% (101) matig en slecht

Ondersteuning energieloket Erfgoedhuis/Monumentenwacht

Erfgoedhuis Zuid-Holland zet zich in voor het behouden, benutten en beleven van het cultureel erfgoed van Zuid-Holland.

- adviseren gemeenten en musea bij erfgoedbeheer en –beleid
- vrijwilligers ondersteunen met deskundigheidsbevordering via cursusaanbod
- kennisdeling en trends, verbinden partijen en faciliteren samenwerking

Rol PZH bij erfgoedhuis:

in beginfase geholpen bij opstarten van het energieloket: tools en opleiding



Rol en inzet Provincie

Huidige rol provincie vanuit plan van aanpak

- PZH heeft beperkte rol in de uitvoering / primaire taak en bevoegdheden liggen bij gemeenten
- Complementair aan andere partijen
- Verbinding met andere opgaven / koppelkansen:
 - Klimaatadaptatie
 - Circulaire economie / biobased materialen
 - Natuurinclusief
 - Lokale initiatieven
 - Zon op dak
 - Mava
- Faciliteren gemeenten, eigenaren van (Rijks)monumenten: Waar kunnen we van meerwaarde zijn?



Activiteiten 2025

- Verkennen verbrede opgave (toekomstbestendige monumenten) t.b.v. lange termijn visie
- Uitwerken beleidsperspectief Erfgoed en Cultuur
 - meer focus op unieke gebouwen die verbonden zijn aan (belangrijke) verhalen en/of de gemeenschap?!
 - niet alleen kijken naar historisch gebruik, maar ook hedendaags gebruik (nieuwe laag van erfgoed)
 - Meer aandacht voor groen erfgoed, interieurs
- Extra middelen in Cultuurfonds voor Monumenten, nieuwe partners betrekken
- Klimaatverandering en Monumenten



Vragen

- Aan welke organisaties denk je als je denkt aan het verduurzamen van uw monument?
- Is er al contact geweest met PZH?
- Welke knooppunten zie je?
- Hoe op de hoogte houden?
- Welke behoefte / welke meerwaarde voor de provincie?



Links naar webpagina's Provincie Zuid-Holland

- [Monumenten en energie - Provincie Zuid-Holland](#)
- [Restauratie en herbestemming van rijksmonumenten - Provincie Zuid-Holland](#)
- [Rijksmonumenten restauratie en herbestemming, subsidie - Provincie Zuid-Holland](#)



