

Hoe bereik en ontvang je scholen als erfgoedinstelling

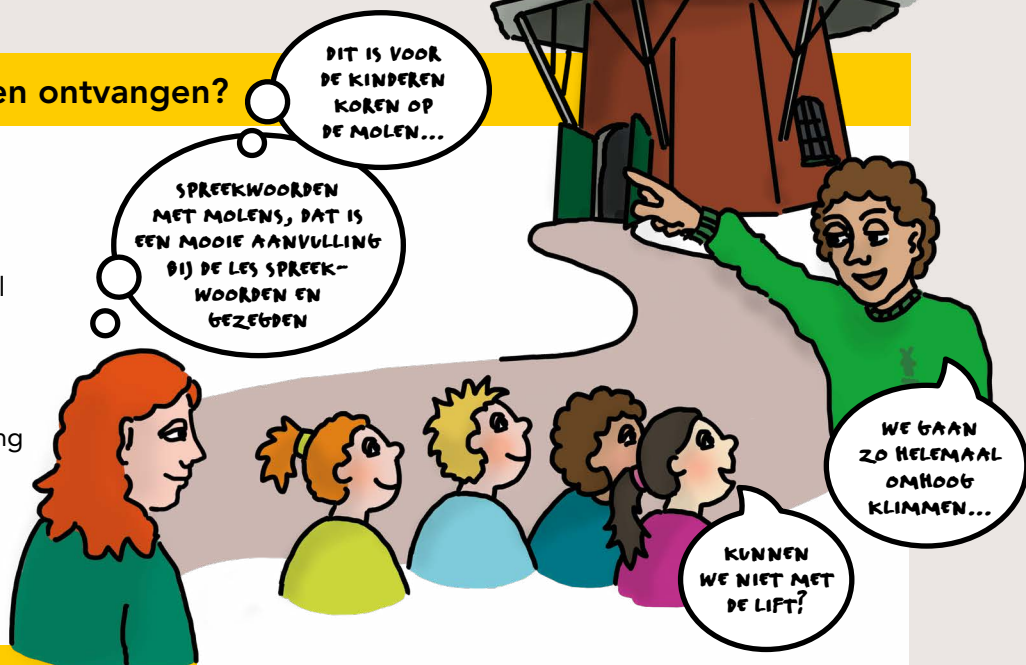
In deze factsheet ontdek je hoe je effectief samenwerkt met scholen en diverse onderwijsprogramma's aanbiedt. Van het creëren van inclusieve lessen voor alle leerlingen tot praktische organisatie en promotie. Daarnaast geven we tips om financiële barrières te verlagen en meer scholen te bereiken.



Waarom schoolklassen ontvangen?

Educatieve waarde

Erfgoedinstellingen zijn een bron van kennis met het doel om deze kennis te delen. Het onderwijs maakt hier graag gebruik van. Een bezoek aan een erfgoedinstelling kan helpen om het schoolcurriculum verder uit te lichten of aan te vullen.



Tip

Bekijk ook ons factsheet over [Actieve Erfgoedlessen](#) op onze website.

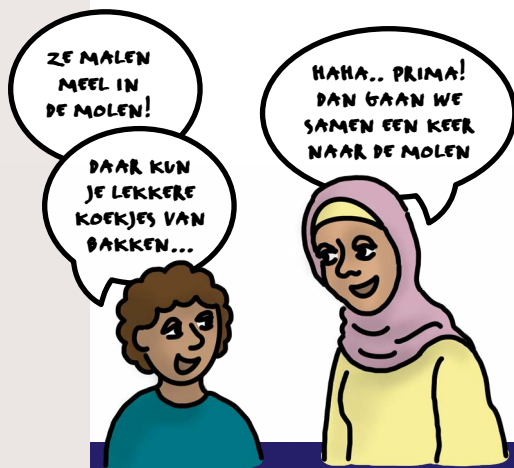
Leren door te ervaren

Niet alleen leren met een schoolboek in het klaslokaal, maar erop uit! Een bezoek aan een erfgoedinstelling is een memorabele ervaring waar leerlingen actief aan de slag kunnen en op een bijzondere locatie kunnen leren.

Connectie met lokale gemeenschap

Schoolbezoeken zijn een goede manier voor een erfgoedinstelling om zich te verbinden met de lokale gemeenschap. Het delen en beleven van erfgoed is een

belangrijk kerndoel van veel erfgoedinstellingen. De leerlingen vertellen hun familie over het bezoek, wat weer kan zorgen voor meer bezoek.



Hoe samenwerken met scholen?

Intermediairs in de omgeving

Bijna elke gemeente heeft een projectleider voor het programma Cultuureducatie met Kwaliteit. Deze persoon houdt het overzicht en maakt connecties tussen de verschillende culturele activiteiten en het onderwijs. Het is dus goed voor de zichtbaarheid van je erfgoedinstelling om hiermee in contact te zijn. In sommige gemeenten zijn er doorlopende erfgoedleerlijnen waar jouw les deel van uit zou kunnen maken.



Tip

Informeer bij andere lokale erfgoedinstellingen hoe zij dit aanpakken.

Opbouwen van relaties met lokale scholen en leerkrachten

Dezelfde school komt vaak meermaals langs met verschillende klassen, of komt zelfs jaarlijks terug voor hun vaste educatieve uitstapje. Het is dus handig om goed contact te houden met de school. Dit doe je bijvoorbeeld door het aanbieden van speciale rondleidingen voor leraren, scholen af en toe gebruik te laten maken van jouw vergaderruimte, of het sturen van een kaartje tijdens de feestdagen.

Betrekken van leraren bij de ontwikkeling van educatieve programma's

Leerkrachten kunnen je ondersteunen bij het ontwikkelen van je educatieve programma, bijvoorbeeld door kritisch mee te lezen of je nieuwe programma te komen testen met hun klas. Zo weet je dat je programma goed aansluit bij het onderwijs.

Onderwijs = divers

Elke schoolklas is verschillend, hierin spelen vele factoren mee. Om te zorgen dat zoveel mogelijk leerlingen kunnen profiteren van jullie aanbod is het belangrijk om na te denken over diversiteit, inclusie en toegankelijkheid.

- Het meeste aanbod wordt gemaakt voor het reguliere basisonderwijs, en daarna havo/vwo. Doelgroepen om ook eens aan te denken: het speciaal onderwijs, internationale schakelklassen en religieuze scholen, vmbo of mbo klassen.
- Niet alleen klassen verschillen onderling, ook de behoeften van leerlingen. Benader de onderwerpen in je erfgoedinstelling met culturele sensitiviteit en toegankelijkheid in gedachten. Hoe kun je zorgen dat ook een leerling met bijvoorbeeld een beperking of een oorlogsverleden gewoon mee kan doen met de les?



Praktische organisatie

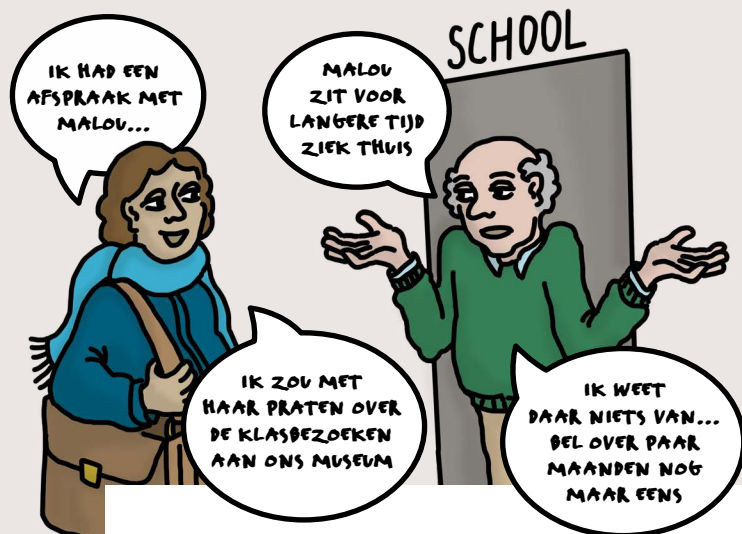
Tips

- Stuur van tevoren de gedragsregels en veiligheidsinformatie over je locatie door zodat deze met de leerlingen kunnen worden besproken.
- Plan voldoende tijd voor verplaatsingen tussen activiteiten en plaspauzes.
- Moedig aan dat begeleiders vanuit school actief meedoen aan het bezoek.



Promotie en communicatie

- Sommige instellingen regelen educatieve boekingen via de lokale culturele verbinder, anderen via hun eigen boekingssysteem of direct met de educatiemedewerker/-vrijwilliger. Kijk wat het beste past bij jouw organisatie en wat er beschikbaar is in jouw regio.
- Gebruik zowel digitale als gedrukte marketing om je educatieve aanbod te promoten: websites, sociale media, nieuwsbrieven, flyers en posters.
- Benader scholen actief via e-mail en telefoon of ga langs op afspraak. Probeer te zorgen dat contact niet slechts via één persoon verloopt. Het is zonde als de samenwerking vervalt omdat iemand met pensioen gaat of een andere baan krijgt.



Tip

Bezoek evenementen over cultuuronderwijs voor leerkrachten in de regio.

Financiële overwegingen

Scholen hebben budget om aan culturele activiteiten deel te nemen, maar dit is soms beperkt. Over het algemeen geldt: **hoe goedkoper een les voor een school is, hoe lager de drempel om mee te doen.**

- Onderzoek de mogelijkheden voor het aanvragen van een subsidie bij je gemeente of een fonds om de kosten voor een schoolbezoek laag te houden.
- Hanteer speciale tarieven voor scholen en groepen.
- Zoek mogelijkheden voor sponsoring of samenwerking met lokale bedrijven.